



HPS III-MHR200 Radialversion

Technische Daten

Stand 03/2025

HPS III-MHR200 Radialversion

Einzel- und Systemdüse

Abmessungen und Spitzenvarianten

Ausführungen	Systemdüse	Einzeldüse					
Maschinenradius (Maß R)	--	0	15	15,5	40	1/2" (13,2)	3/4" (19,5)
Maß T	--	0	2	2	0,8	2	1,8
Zentrierring	--	Artikelnummer 50456... Durchmesser .100 / .110 / .125 / .160 / .175					

Anzahl der Spitzen	1, 2, 4		
Düsenlänge (Maß G) ⁽¹⁾	105	114	144
Höhe Niederhalter für Systemdüse (Maß N)	15	15 - 24	15 - 54

Spitzenvarianten	90°	60°
Teilkreis (Maß Y)	60	60
Maß X	60	64,5
Empfohlene Anschnittdurchmesser	0,8 - 1,5	0,8 - 1,5

(1) Weitere Düsenlängen auf Anfrage möglich

Artikelnummern:

Systemdüse: **MHR200-V01-95...**

Einzeldüse: **MHR200-V01-93...**

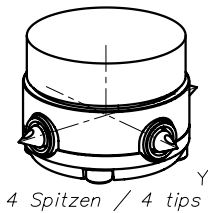
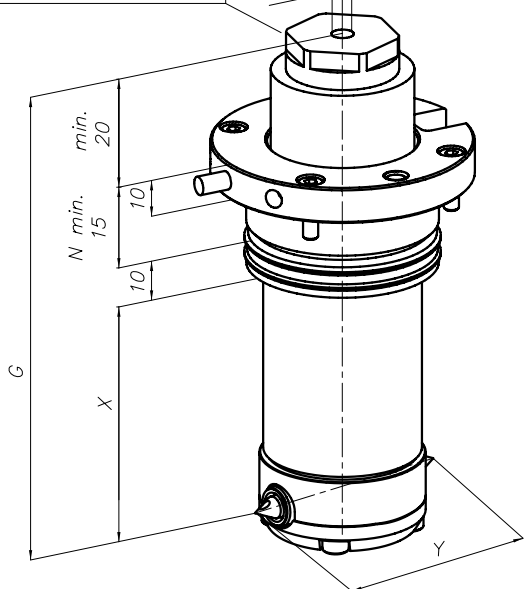
Die jeweilige Düse wird individuell für Ihren Anwendungsfall konfiguriert. Bitte kontaktieren Sie uns!

ACHTUNG!
Die Anlagekraft des Spritzgießaggregats darf 30 KN nicht überschreiten

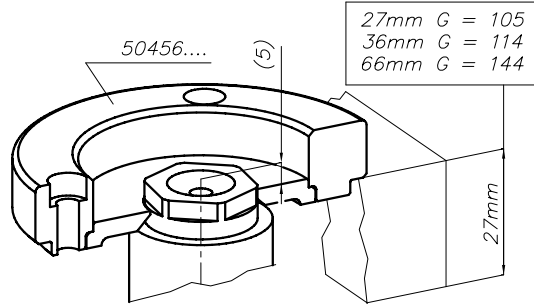
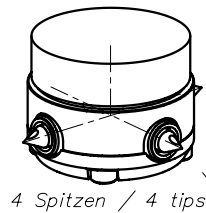
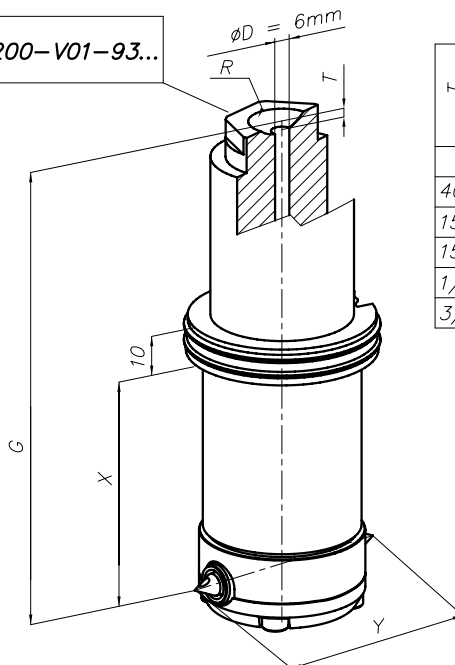
HPS III
Verteiler 2 Spitze / 2 tips = 6mm
manifold 4 Spitzen / 4 tips = 10mm

1 Spitze / 1 tip
2 Spitze / 2 tips $\phi D = 6$
4 Spitzen / 4 tips $\phi D = 10/8$

MHR200-V01-95...

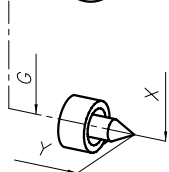


MHR200-V01-93...

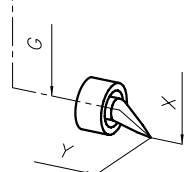


R	T
40	0.8
15	2
15.5	2
1/2"(13.2)	2
3/4"(19.5)	1.8

90°



60°

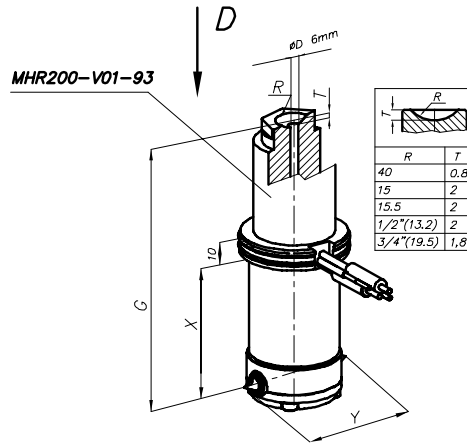
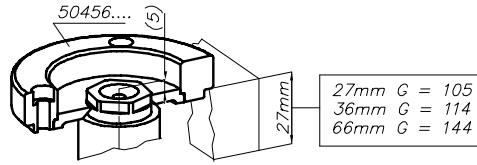


HPS III-MHR200 Radialversion

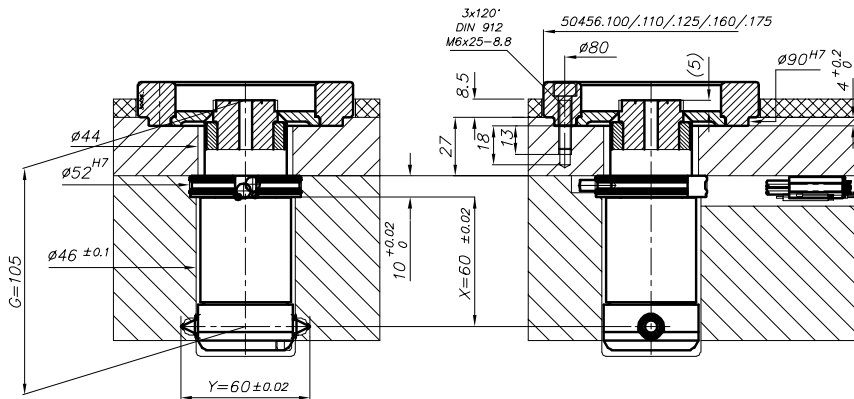
Einbaubeispiel für Einzeldüse

Ab dem Maß X ist der Einbau identisch mit der Systemdüse (siehe rechte Seite)

ACHTUNG!
Die Anlagekraft des Spritzgießaggregats darf 30 KN nicht überschreiten

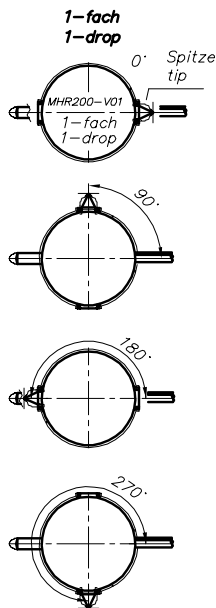
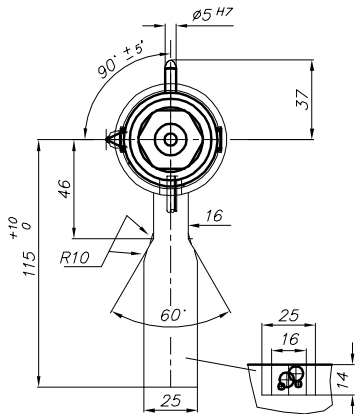


Beispiel/example
G=105

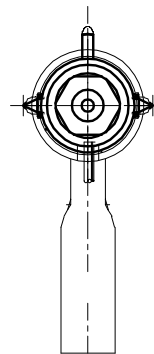


Draufsicht/view D

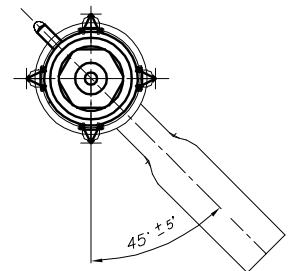
Beispiel 1-fach
example 1-drop



2-fach
2-drop



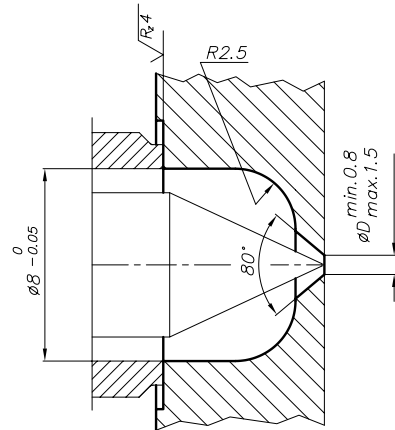
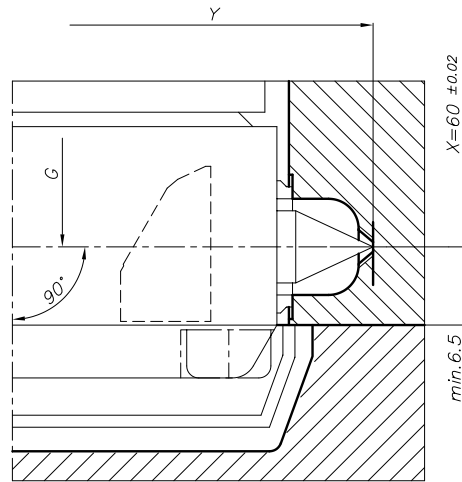
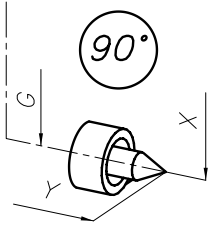
4-fach
4-drop



HPS III-MHR200 Radialversion

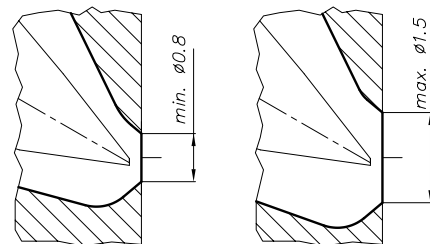
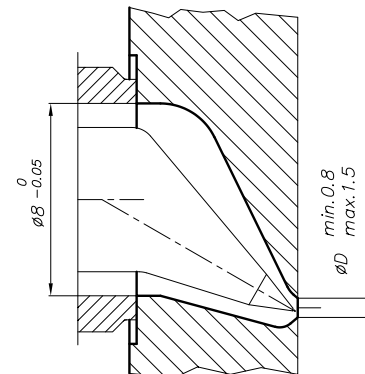
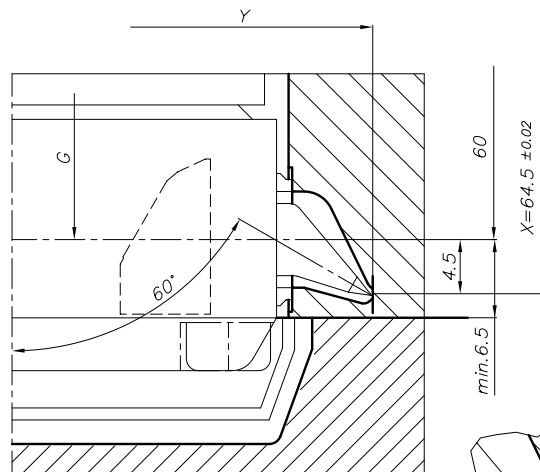
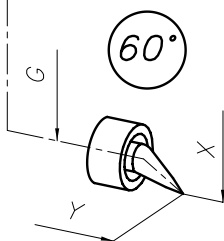
Details der Anspritzgeometrien

MHR200-V01-93...
MHR200-V01-95...



z297-10

MHR200-V01-93...
MHR200-V01-95...



Beispiel/example

Bei Vergrößerung von ϕD ergibt sich eine andere Kontur

z297-14

EWIKON Heißkanalsysteme GmbH
Siegener Straße 35 • 35066 Frankenberg
Tel: +49 6451 501-0 • E-Mail: info@ewikon.com
www.ewikon.com

Technische Änderungen vorbehalten | EWIKON 03/2025 DE

